

2024年7月1日  
日本郵政建築株式会社

## 日本郵政建築 業務開始のお知らせ

日本郵政建築株式会社（東京都千代田区、代表取締役社長 倉田 泰樹、2024年4月1日設立）は、本年7月1日に日本郵政株式会社（東京都千代田区、取締役兼代表執行役社長 増田 寛也）から、建築に関する企画、設計・工事監理等の業務の移管を受け、同日から業務を開始しましたので、お知らせします。

当社は、日本郵政グループの一員として、建築に関する高品質な総合支援サービスを提供し、グループと地域・社会の発展に貢献することを目指し、業務を進めてまいります。

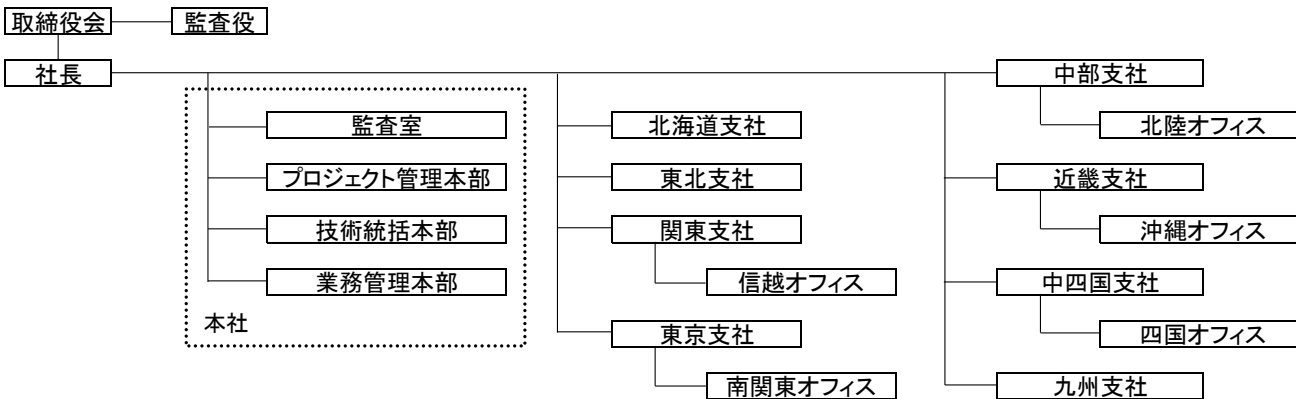
## 1 会社概要

商号	日本郵政建築株式会社
資本金	100百万円
株主	日本郵政株式会社 100%
社員数	465名
業務内容	建築物等の調査・企画、設計・工事監理及びコンストラクションマネジメント 建築物等の管理及び運営維持に関する支援

## 2 コーポレートブランドマーク



## 3 組織



以上

[お問い合わせ先]  
日本郵政建築（株）業務管理本部  
担当：経営企画部 総括担当  
電話：03-6636-8604